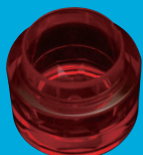
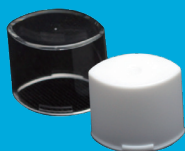


プラスチックの金型・成形から二次加工まで。
高品質・低価格で設計・制作いたします。

ROKUWA

株 式 会 社 六 和



会社概要

Company

会社名	株式会社 六和
代表者名	木下 忠賢
創業	昭和36年4月
所在地	〒577-0836 東大阪市渋川町2丁目9番19号
TEL	06-6720-6800
FAX	06-6720-6168
MAIL	info@rokuwa.jp
従業員数	37名(M17名・W5名・P15名)
規模	敷地面積600㎡ 延面積 1,400㎡ 鉄骨造 地上3階建 床面積 400㎡
事業内容	携帯電話・化粧品容器などの外装部品や内装部品の精密射出成型、並びに金型製作から塗装・印刷・組立などの二次加工全般の一貫生産を行う。
取引銀行名	大阪商工信用金庫 生野支店
加入団体名	東大阪商工会議所 社団法人 大阪商工振興会 社団法人 西日本プラスチック製品工業協会



製品情報

About a product



金型の製作から成形から二次加工まで
トータルで請け負います。

発注

開設
発計

製金
作型

成
形

加
飾

組
立

検
査

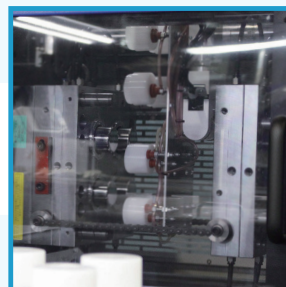
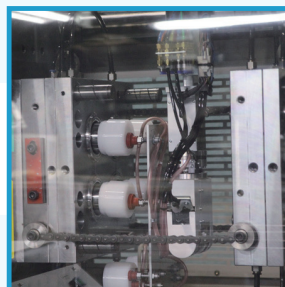
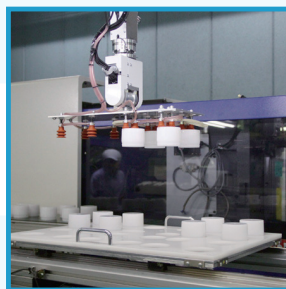
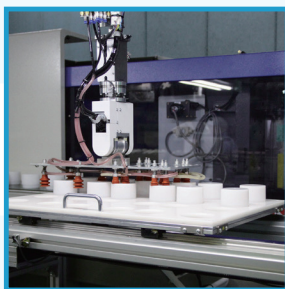
納
品

当社では、成形から塗装・組立の二次加工まで、トータルで請け負い、納期、コスト、クオリティの面でも高い評価を頂いております。化粧品関係、食品関係、日曜品(雑貨)、医療関係、弱電関係、通信関係のプラスチック金型を中心に製作しております。



成形の様子

State of the molding





設備一覧

Machine List

主要設備 ▼

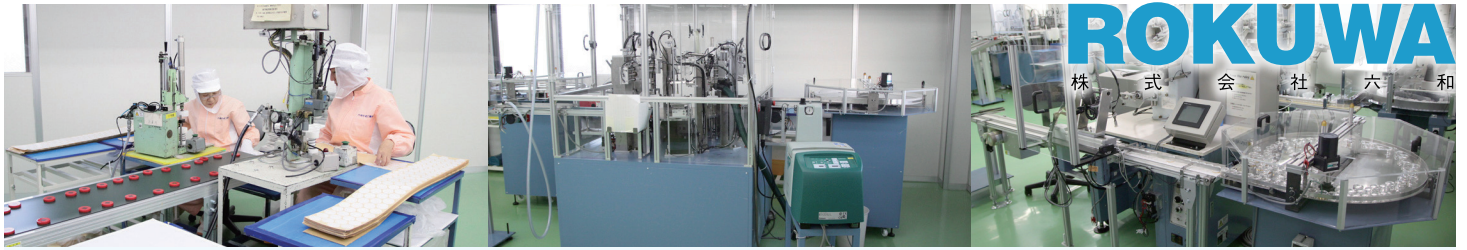
成型機

メーカー名	機番	方式	台数
(株)日本製鋼所 (JSW)	J220EL III-460H	電動式・高保圧仕様	1
	J220EL III-460H	電動式	1
	J180AD-300H	電動式・高保圧仕様	3
	J180EL III-HS	電動式・高速仕様	1
	J180EL III	電動式	1
	J140AD-180H	電動式	1
	J110EL III-HS	電動式・高速仕様	1
	J110EL II-HS300	電動式	1
	J130ADS-180U	電動式	1
	J55EL III-HS	電動式	1
東洋機械(株) (TOYO)	Si-180-6 H370D	電動式・高保圧仕様	1
	Si-100-6 F200D	電動式・高保圧仕様	1
合計			14

付帯設備 ▼

取出機

メーカー名	機番	台数
スター精機 (STAR)	GX-500S	1
	GX-700S	5
	GXW-800SR VI	2
	TS-800FM III-5	1
	TS-900FM II-5	1
	TS-900FM IV-5	1
	iX-700S IV	1
	iX-700S VII	2
合計		14



設備一覧

Machine List

その他の付帯設備名

品名	メーカー名	機番	台数
クリーンルーム	三基計装	二次加工専用室 (印刷・組立・検査)	1Set
自動転写箔押機	ナビタス	RAS-60B	1
		RA-80	1
転写箔押機	ナビタス	RAS-60B	2
		RA-80	1
	林機械	S-750	1
	尼崎機械工業	T2A-E-185	1
		T2A-E-184	2
		R-100SM	1
パッキン圧入機	三栄		1
自動ピン打機	ワイエル工業	PN-2 型	1Set
自動ホットメルト塗布機	ノードソン	D4L 型	1Set
超音波溶着機	ブランソン	No.900	1
組立用 ベルトコンベアー	スター精機	SEC2000-3Y	3
ロータリーテーブル	自社製		3

その他の付帯設備名

付帯設備

設備名	台数
金型温調機 (水)	11
金型温調機 (油)	5
金型冷却温調機 (チラー)	2
除湿熱風乾燥機	1
ホッパードライヤー	14
粉碎器	14
自動ゲートカット機	1
自動部品嵌合機	1
加圧熱水式ヒート&クールシステム	1
ダイナ・エコウォーターシステム	1

 クラス50,000の
クリーンルームが「いいね!」

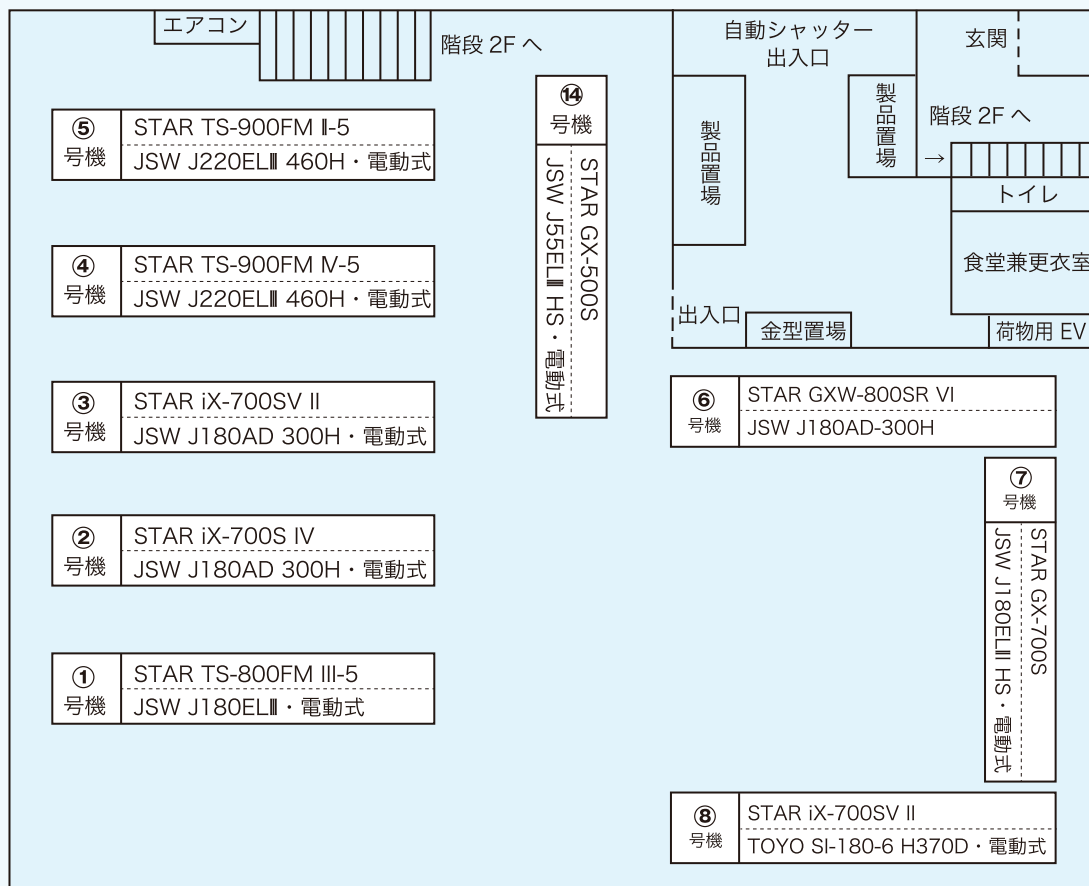


安全性と品質、精度が求められる化粧品や食品、医療関係の製品などを取り扱っておりますので、組立加工部門では、業界でもハイクオリティな「クラス50,000」レベルのクリーンルーム内で作業を行っております。

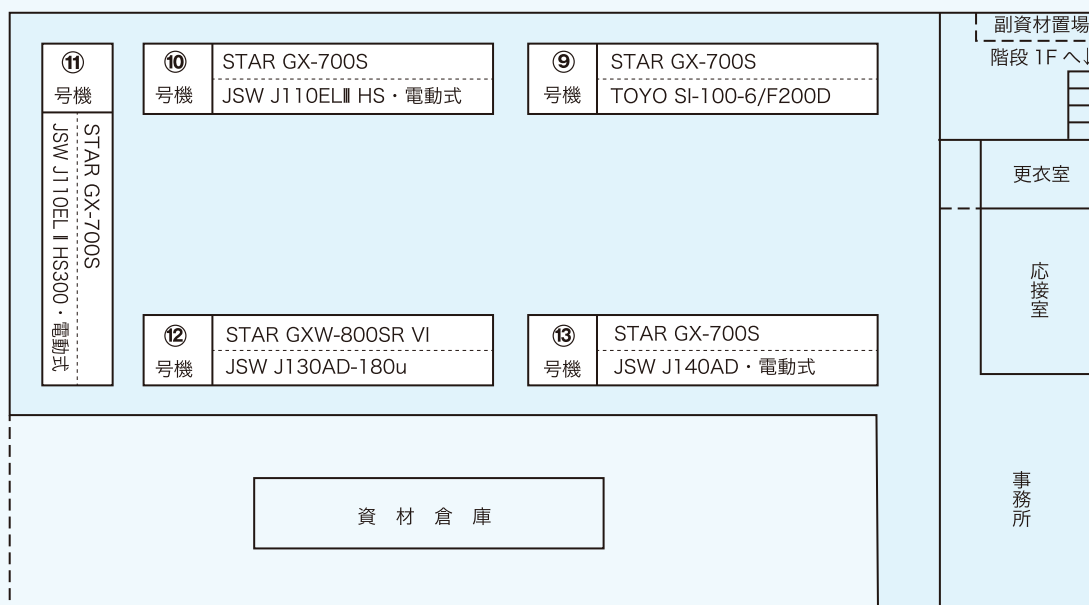
成型器レイアウト図

Figure of placement

1F: 成型工場



3F: 成型工場



製 品

Product

コンパクト類 ▼



容器類 ▼



キャップ類 ▼



業種別具体例

Example

化粧品関係 ▼

- ・コンパクト容器ケース
- ・クリーム容器、キャップ、ヒンジキャップ

- ・スプレー、ムース用のキャップ

食品関係 ▼

- ・液体容器のキャップ、ヒンジキャップ (3点ヒンジ、バタフライヒンジ等)
- ・パウチ用のスパウト、キャップ
- ・パウチ用のスパウト本体

日用品(雑貨) ▼

- ・洗剤用キャップ
- ・石鹸ケース
- ・ヘアブラシ
- ・コームブラシ

医療関係 ▶

- ・カテーテル用のスパウト

通信関係 ▶

- ・携帯電話実機部品

弱電関係 ▶

- ・カメラ部品等

プラスチック容器のことなら

ROKUWA

株 式 会 社 六 和



<https://www.rokuwa.jp>

〒577-0836 東大阪市渋川町2丁目9番19号